



ESTIMACIONES AGRÍCOLAS

Informe semanal al

15 de Enero de 2015



SUBSECRETARÍA DE AGRICULTURA DIRECCIÓN NACIONAL DE INFORMACIÓN Y MERCADOS

Responsable del presente informe:

Ing. Agr. Juan C. Maceira

Subsecretario de Agricultura

Colaboran en su confección:

Dirección de Información Agropecuaria y Forestal

Oficina de Riesgo Agropecuario



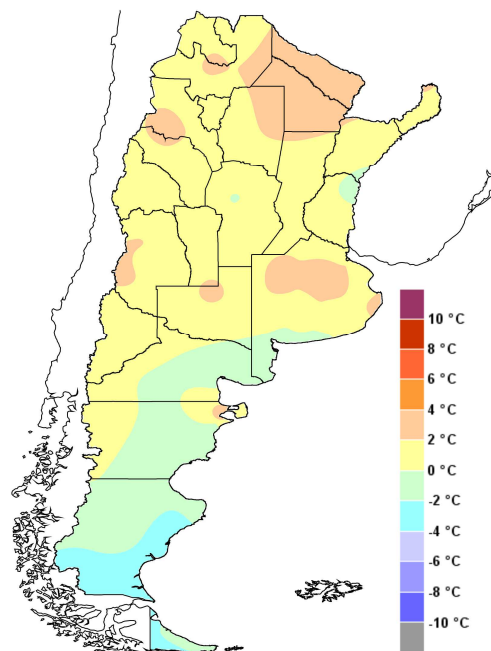
ÍNDICE

- Temperaturas
- Precipitaciones
- Estado de las reservas hídricas
- Estado de los cultivos
- Evolución de la superficie sembrada y cosechada
- Humedad y estado de los cultivos



TEMPERATURAS

La temperatura se mantuvo con valores levemente superiores a lo habitual, en especial en el centro de pampeana y el norte argentino. En el norte argentino, en un sector que esboza una diagonal NE-SW entre Formosa y San Juan las máximas alcanzaron los 38/43°C entre viernes y martes. Lo que también empujó las anomalías a valores positivos fueron las mínimas, que no bajaron de los 20/28°C en el centro y norte del país. En Patagonia el régimen fue bastante diferente, con algunos frentes fríos que hicieron descender la temperatura el miércoles y el lunes.



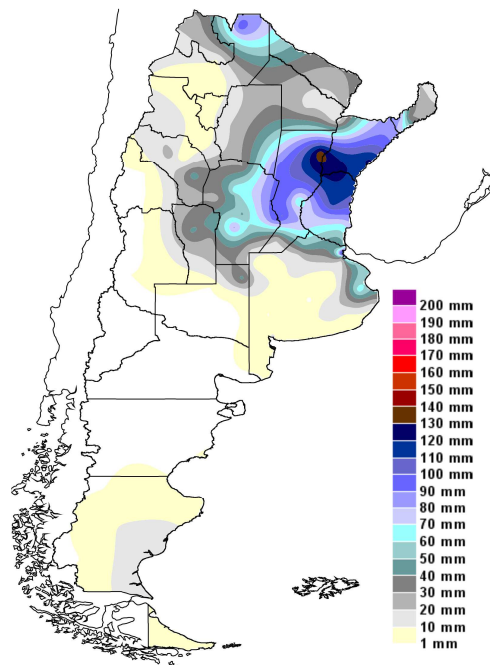
Anomalía de la temperatura media
de la semana

Se espera que haya un leve cambio en las temperaturas a partir del miércoles, pero luego volverá nuevamente el ambiente cálido. En el norte argentino y centro-oeste del país el cambio térmico se sentiría entre jueves y sábado. Luego empezaría a subir la temperatura, primero en Cuyo y oeste de pampeana el viernes y en el resto del centro y norte del país durante el fin de semana. Para el martes 20 se pronostica que vuelva a cambiar la masa de aire con el ingreso de un frente frío, que haría descender la temperatura en el centro del país, pero en el norte seguirían las altas temperaturas, superiores a los 35/40°C.



PRECIPITACIONES

Fueron nuevamente intensas las precipitaciones, con una importante presencia de tormentas intensas en el norte de pampeana y el norte argentino. Entre miércoles y jueves se volvieron a generar nuevas lluvias en el norte y centro del país. Durante el fin de semana, en el norte de pampeana y el norte del país se generaron nuevas tormentas. Durante el fin de semana hubo reportes gráficos de presencia de granizo y vientos intensos en el norte de pampeana. Hasta el martes persistió el ambiente inestable, con lluvias de variada intensidad en pampeana, algunas tormentas en Cuyo y el noreste.

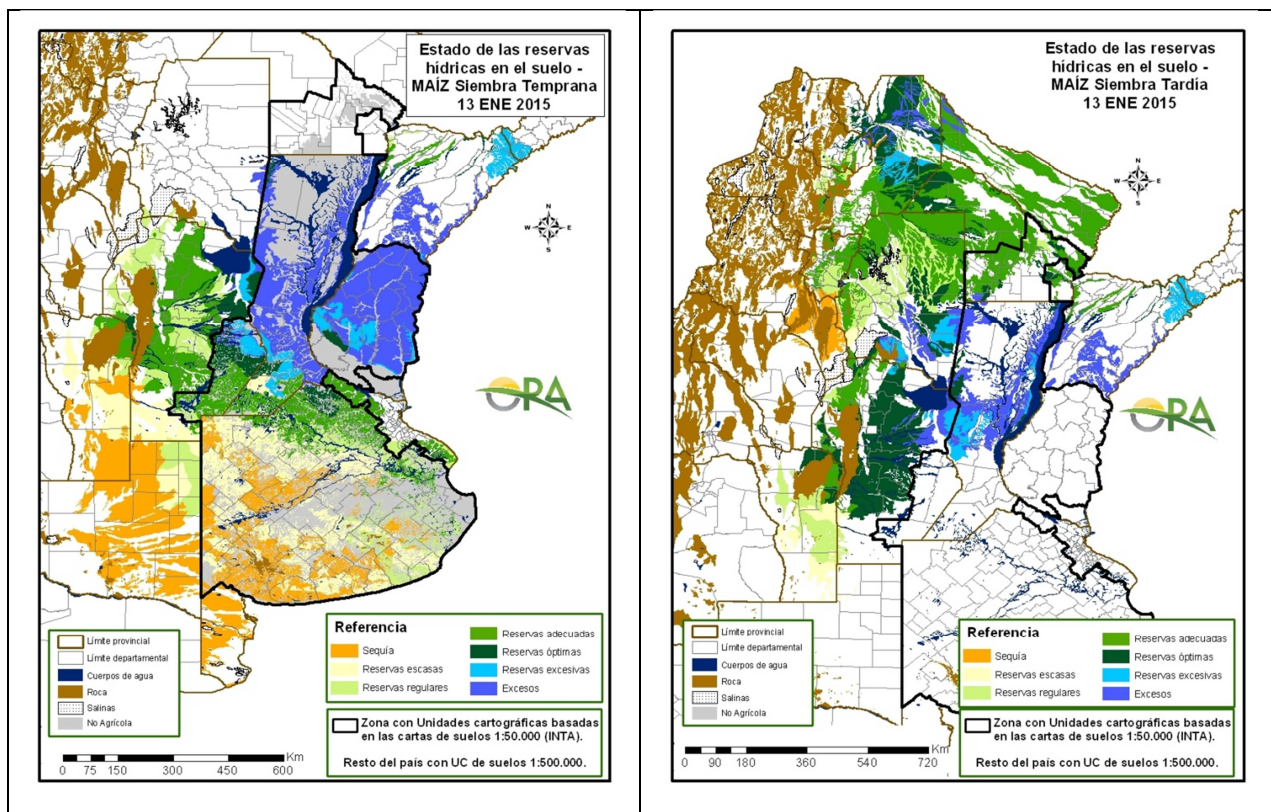


Precipitaciones acumuladas en la semana

En los próximos siete días se pronostica un patrón activo de precipitaciones, que afectaría al centro y norte argentino. A partir del viernes y durante todo el fin de semana también afectaría a la Patagonia. El pasaje de una sucesión de frentes y centros de baja presión en niveles medios de la atmósfera resultaría en lluvias abundantes. En el norte argentino se esperan precipitaciones por los próximos siete, con mejoramientos temporarios. En pampeana, un sistema de mal tiempo dejaría algunas lluvias entre sábado y domingo y un frente frío haría lo mismo entre lunes y martes. En Cuyo las precipitaciones serían entre jueves y lunes.]

ESTADO DE LAS RESERVAS HÍDRICAS

Las reservas hídricas simuladas para maíz dan condiciones entre óptimas y adecuadas para el maíz en el norte argentino, norte de pampeana y el Litoral. Sin embargo, el centro y sur de pampeana tienen reservas más escasas, en algunos casos con déficit hídrico empujado por las altas temperaturas. En soja el panorama es algo mejor, dado que aún no ha alcanzado su momento de mayor consumo y el maíz sí. Sin embargo, en Chaco y algo de pampeana ya se ve la falta de agua. Las lluvias de los próximos días deberían mejorar este aspecto en estas dos regiones, pero aumentaría el agua disponible en el noreste, causando algunos excesos.



Mapa de reservas hídricas hecho a partir de datos meteorológicos del SMN y del INTA e información de suelos del INTA.



ESTADO DE LOS CULTIVOS

TRIGO. Fin de la cosecha con rendimientos finales algo inferiores a los estimados inicialmente. Calidad irregular, relacionada con el llenado final de grano y con la disponibilidad de nitrógeno.

GIRASOL. A nivel nacional se recolectó un 10% de la superficie (27 % en centro y norte de Santa Fe, 47% en el Chaco) por ahora con rindes aceptables en su mayoría.

SOJA y MAIZ. Lento avance de siembra sujeto a la situación hídrica de los suelos, tanto por exceso como por defecto. El estado general es bueno-muy bueno en el 91 % de los lotes de maíz, 82 % para soja de primera, y 76 % para la soja de segunda.



EVOLUCIÓN DE LA SUPERFICIE SEMBRADA Y COSECHADA

| AVANCE DE LA SIEMBRA DE MAIZ | | | | | | | | | |
|------------------------------|-------|-------------------------|------------|------------|------------|------------|------------|------------|------------------------|
| CAMPAÑA: 2014/2015 (*) | | | | | | | | | |
| DELEGACION | | AREA A SEMBRAR Ha | 11/12 % | 18/12 % | 23/12 % | 30/12 % | 08/01 % | 15/01 % | AREA SEMBRADA Ha |
| Bahía Blanca | | 16.896 | 55 | 100 | 100 | 100 | 100 | 100 | 16.896 |
| Bolívar | | 84.677 | 90 | 100 | 100 | 100 | 100 | 100 | 84.677 |
| Bragado | | 74.148 | 90 | 100 | 100 | 100 | 100 | 100 | 74.148 |
| General Madariaga | | 53.093 | 98 | 100 | 100 | 100 | 100 | 100 | 53.093 |
| Junín | | 68.780 | 100 | 100 | 100 | 100 | 100 | 100 | 68.780 |
| La Plata | | 26.976 | 69 | 88 | 100 | 100 | 100 | 100 | 26.976 |
| Lincoln | | 172.216 | 100 | 100 | 100 | 100 | 100 | 100 | 172.216 |
| Pehuajó | | 277.200 | 100 | 100 | 100 | 100 | 100 | 100 | 277.200 |
| Pergamino | | 60.480 | 100 | 100 | 100 | 100 | 100 | 100 | 60.480 |
| Pigüé | | 60.600 | 100 | 100 | 100 | 100 | 100 | 100 | 60.600 |
| Salliqueló | | 120.750 | 100 | 100 | 100 | 100 | 100 | 100 | 120.750 |
| Tandil | | 168.817 | 100 | 100 | 100 | 100 | 100 | 100 | 168.817 |
| T.Arroyos | | 114.700 | 100 | 100 | 100 | 100 | 100 | 100 | 114.700 |
| 25 de Mayo | | 67.100 | 86 | 100 | 100 | 100 | 100 | 100 | 67.100 |
| BUENOS AIRES | 14/15 | 1.366.433 | 97 | 99 | 100 | 100 | 100 | 100 | 1.366.433 |
| | 13/14 | 1.476.460 | 99 | 99 | 99 | 100 | 100 | 100 | |
| Laboulaye | | 365.540 | 72 | 79 | 87 | 95 | 97 | 99 | 361.885 |
| M. Juárez | | 165.900 | 94 | 96 | 97 | 100 | 100 | 100 | 165.900 |
| Río Cuarto | | 503.473 | 68 | 85 | 94 | 94 | 98 | 100 | 503.473 |
| S. Francisco | | 425.250 | 29 | 34 | 45 | 52 | 60 | 65 | 276.413 |
| Villa María | | 224.296 | 37 | 70 | 81 | 90 | 100 | 100 | 224.296 |
| CORDOBA | 14/15 | 1.684.459 | 57 | 70 | 79 | 84 | 89 | 91 | 1.531.966 |
| | 13/14 | 1.917.500 | 50 | 69 | 82 | 83 | 87 | 94 | |
| Paraná | | 76.734 | 100 | 100 | 100 | 100 | 100 | 100 | 76.734 |
| R. del Tala | | 154.800 | 61 | 66 | 73 | 78 | 82 | 85 | 131.580 |
| ENTRE RIOS | 14/15 | 231.534 | 74 | 77 | 82 | 85 | 88 | 90 | 208.314 |
| | 13/14 | 268.200 | 81 | 86 | 91 | 91 | 93 | 93 | |
| General Pico | | 314.000 | 76 | 85 | 92 | 94 | 96 | 100 | 314.000 |
| Santa Rosa | | 120.000 | 19 | 27 | 44 | 47 | 96 | 97 | 116.400 |
| LA PAMPA | 14/15 | 434.000 | 60 | 69 | 78 | 81 | 96 | 99 | 430.400 |
| | 13/14 | 423.000 | 73 | 81 | 89 | 92 | 98 | 100 | |
| Avellaneda | | 63.342 | 18 | 18 | 18 | 18 | 18 | 18 | 11.547 |
| C. de Gómez | | 134.720 | 78 | 82 | 91 | 94 | 97 | 100 | 134.720 |
| Casilda | | 65.088 | 45 | 59 | 88 | 100 | 100 | 100 | 65.088 |
| Rafaela | | 106.200 | 40 | 40 | 50 | 60 | 83 | 85 | 90.291 |
| V. Tuerto | | 136.675 | 95 | 98 | 100 | 100 | 100 | 100 | 136.675 |
| SANTA FE | 14/15 | 506.025 | 63 | 67 | 75 | 80 | 86 | 87 | 438.321 |
| | 13/14 | 541.900 | 40 | 51 | 68 | 70 | 78 | 82 | |
| CATAMARCA | | 10.300 | 14 | 19 | 19 | 23 | 28 | 30 | 3.090 |
| CORRIENTES | | 14.455 | | | | 10 | 20 | 25 | 3.614 |
| CHACO (Pcia. R. S. Peña) | | 89.270 | | | | 7 | 18 | 29 | 25.870 |
| CHACO (Charata) | | 90.315 | 18 | 20 | 23 | 31 | 39 | 48 | 43.035 |
| FORMOSA | | 32.320 | | | | 10 | 15 | 20 | 6.464 |
| JUJUY | | 7.850 | | | 2 | 10 | 52 | 70 | 5.495 |
| MISIONES | | 30.820 | 75 | 81 | 87 | 89 | 91 | 94 | 28.971 |
| SALTA | | 188.020 | | | 2 | 10 | 50 | 70 | 131.614 |
| SAN LUIS | | 182.657 | 75 | 80 | 94 | 94 | 100 | 100 | 182.657 |
| S. ESTERO (Sgo. Estero) | | 130.231 | 25 | 29 | 29 | 33 | 56 | 69 | 90.341 |
| S. ESTERO (Quimilí) | | 430.000 | 1 | 24 | 30 | 33 | 70 | 75 | 322.500 |
| TUCUMAN | | 61.289 | 3 | 4 | 5 | 10 | 15 | 40 | 24.515 |
| TOTAL PAIS | 14/15 | 5.489.977 | 59 | 67 | 73 | 76 | 85 | 88 | 4.843.601 |
| | 13/14 | 6.098.885 | 60 | 69 | 76 | 77 | 81 | 88 | |

(*) Cifras Provisorias
Las AREAS están expresadas en hectáreas.
ESTIMACIONES AGRICOLAS
M.A.G. y P.

AVANCE DE LA SIEMBRA DE MANI

CAMPAÑA: 2014/2015(*)

| DELEGACION | TIPO | AREA A SEMBRAR Ha | 11/12 % | 18/12 % | 08/01 % | 30/12 % | 08/01 % | 15/01 % | AREA SEMBRADA Ha |
|-------------------|-----------------|-------------------------|------------|------------|------------|------------|------------|------------|------------------------|
| CORRIENTES | Colorado | 0 | | | | | | | - |
| | Rosado | 0 | - | - | - | - | - | - | - |
| | Total | 0 | - | - | - | - | - | - | - |
| | 13/14 | 0 | - | - | - | - | - | - | |
| BUENOS AIRES | Colorado | | | | | | | | |
| | Rosado | 1.000 | 100 | 100 | 100 | 100 | 100 | 100 | 1.000 |
| | Total | 1.000 | 100 | 100 | 100 | 100 | 100 | 100 | 1.000 |
| | 13/14 | 1.500 | 100 | 100 | 100 | 100 | 100 | 100 | |
| JUJUY | Colorado | | | | | | | | |
| | Rosado | 588 | | | | 10 | 70 | 100 | 588 |
| | Total | 588 | - | - | - | 10 | 70 | 100 | 588 |
| | 13/14 | 588 | - | - | - | 8 | 25 | 40 | |
| SALTA | Colorado | - | | | | | | | - |
| | Rosado | 9.050 | | | | 10 | 70 | 100 | 9.050 |
| | Total | 9.050 | - | - | - | 10 | 70 | 100 | 9.050 |
| | 13/14 | 9.050 | - | - | 8 | 10 | 25 | 40 | |
| SANTA FE | Colorado | | | | | | | | - |
| | Rosado | 800 | 100 | 100 | 100 | 100 | 100 | 100 | 800 |
| | Total | 800 | 100 | 100 | 100 | 100 | 100 | 100 | 800 |
| | 13/14 | 300 | 100 | 100 | 100 | 100 | 100 | 100 | |
| SAN LUIS | Colorado | | | | | | | | - |
| | Rosado | 12.000 | 100 | 100 | 100 | 100 | 100 | 100 | 12.000 |
| | Total | 12.000 | 100 | 100 | 100 | 100 | 100 | 100 | 12.000 |
| | 13/14 | 11.800 | 100 | 100 | 100 | 100 | 100 | 100 | |
| LA PAMPA | Colorado | | | | | | | | - |
| | Rosado | 13.600 | 91 | 100 | 100 | 100 | 100 | 100 | 13.600 |
| | Total | 13.600 | 91 | 100 | 100 | 100 | 100 | 100 | 13.600 |
| | 13/14 | 15.860 | 30 | 60 | 88 | 100 | 100 | 100 | |
| Laboulaye | Colorado | | | | | | | | - |
| | Rosado | 155.000 | 100 | 100 | 100 | 100 | 100 | 100 | 155.000 |
| | Total | 155.000 | 100 | 100 | 100 | 100 | 100 | 100 | 155.000 |
| | 13/14 | 154.000 | 100 | 100 | 100 | 100 | 100 | 100 | |
| Marcos Juárez | Colorado | - | | | | | | | - |
| | Rosado | 2.500 | 100 | 100 | 100 | 100 | 100 | 100 | 2.500 |
| | Total | 2.500 | 100 | 100 | 100 | 100 | 100 | 100 | 2.500 |
| | 13/14 | 2.500 | 100 | 100 | 100 | 100 | 100 | 100 | |
| Río Cuarto | Colorado | | | | | | | | - |
| | Rosado | 177.950 | 100 | 100 | 100 | 100 | 100 | 100 | 177.950 |
| | Total | 177.950 | 100 | 100 | 100 | 100 | 100 | 100 | 177.950 |
| | 13/14 | 157.500 | 100 | 100 | 100 | 100 | 100 | 100 | |
| Villa María | Colorado | 400 | 100 | 100 | 100 | 100 | 100 | 100 | 400 |
| | Rosado | 56.900 | 100 | 100 | 100 | 100 | 100 | 100 | 56.900 |
| | Total | 57.300 | 100 | 100 | 100 | 100 | 100 | 100 | 57.300 |
| | 13/14 | 60.850 | 100 | 100 | 100 | 100 | 100 | 100 | |
| CORDOBA | Colorado | 400 | 100 | 100 | 100 | 100 | 100 | 100 | 400 |
| | Rosado | 392.350 | 100 | 100 | 100 | 100 | 100 | 100 | 392.350 |
| | Total | 392.750 | 100 | 100 | 100 | 100 | 100 | 100 | 392.750 |
| | 13/14 | 374.850 | 100 | 100 | 100 | 100 | 100 | 100 | |
| TOTAL PAIS | Colorado | 400 | 100 | 100 | 100 | 100 | 100 | 100 | 400 |
| | Rosado | 429.388 | 97 | 98 | 98 | 98 | 99 | 100 | 429.388 |
| | Total | 429.788 | 97 | 98 | 98 | 98 | 99 | 100 | 429.788 |
| | 2013/14 | 411.688 | 95 | 96 | 97 | 98 | 98 | 99 | |

(*) Cifras Provisorias
Las AREAS están expresadas en hectáreas.
ESTIMACIONES AGRICOLAS
M. A. G. y P.

| AVANCE DE LA SIEMBRA DE SOJA | | | | | | | | | | |
|------------------------------|----------------|-----------------------|------------|------------|------------|------------|------------|------------|----------------------|--------|
| CAMPAÑA: 2014/2015 (*) | | | | | | | | | | |
| DELEGACION | | AREA A SEMBRAR Has | 11/12 % | 18/12 % | 23/12 % | 30/12 % | 08/01 % | 15/01 % | AREA SEMBRADA Has | |
| Bahía Blanca | 1 ^a | - | - | - | - | - | - | - | - | |
| | 2 ^a | - | - | - | - | - | - | - | - | |
| Bolívar | 1 ^a | 271.000 | 90 | 100 | 100 | 100 | 100 | 100 | 271.000 | |
| | 2 ^a | 70.000 | - | 13 | 43 | 72 | 100 | 100 | 70.000 | |
| Bragado | 1 ^a | 434.860 | 100 | 100 | 100 | 100 | 100 | 100 | 434.860 | |
| | 2 ^a | 51.620 | 20 | 45 | 45 | 80 | 100 | 100 | 51.620 | |
| | F | 7.140 | - | - | - | - | 100 | 100 | 7.140 | |
| General Madariaga | 1 ^o | 103.450 | 90 | 97 | 99 | 99 | 100 | 100 | 103.450 | |
| | 2 ^o | 25.000 | - | - | - | 43 | 44 | 70 | 17.500 | |
| Junín | 1 ^a | 483.000 | 100 | 100 | 100 | 100 | 100 | 100 | 483.000 | |
| | 2 ^a | 93.500 | 40 | 50 | 90 | 100 | 100 | 100 | 93.500 | |
| La Plata | 1 ^a | 75.500 | 61 | 80 | 100 | 100 | 100 | 100 | 75.500 | |
| | 2 ^a | 26.000 | - | 4 | 16 | 40 | 71 | 95 | 24.700 | |
| Lincoln | 1 ^a | 689.500 | 100 | 100 | 100 | 100 | 100 | 100 | 689.500 | |
| | 2 ^a | 142.350 | 42 | 62 | 79 | 94 | 100 | 100 | 142.350 | |
| | F | 15.500 | - | - | - | - | 100 | 100 | 15.500 | |
| Pehuajó | 1 ^a | 652.400 | 100 | 100 | 100 | 100 | 100 | 100 | 652.400 | |
| | 2 ^a | 156.400 | - | 24 | 53 | 86 | 95 | 100 | 156.400 | |
| | F | 15.600 | - | - | - | - | 100 | 100 | 15.600 | |
| Pergamino | 1 ^a | 739.000 | 100 | 100 | 100 | 100 | 100 | 100 | 739.000 | |
| | 2 ^a | 65.500 | 40 | 55 | 65 | 93 | 100 | 100 | 65.500 | |
| | F | - | - | - | - | - | - | - | - | |
| Pigüé | 1 ^a | 151.000 | 100 | 100 | 100 | 100 | 100 | 100 | 151.000 | |
| | 2 ^a | 28.000 | - | - | - | 7 | 27 | 41 | 11.540 | |
| Salliqueló | 1 ^a | 250.000 | 97 | 100 | 100 | 100 | 100 | 100 | 250.000 | |
| | 2 ^a | 30.000 | 18 | 47 | 83 | 92 | 98 | 100 | 30.000 | |
| | F | 5.000 | - | - | - | - | 100 | 100 | 5.000 | |
| Tandil | 1 ^a | 488.000 | 81 | 100 | 100 | 100 | 100 | 100 | 488.000 | |
| | 2 ^a | 330.000 | - | - | - | 16 | 78 | 100 | 330.000 | |
| Tres Arroyos | 1 ^a | 532.500 | 100 | 100 | 100 | 100 | 100 | 100 | 532.500 | |
| | 2 ^a | 274.000 | - | 23 | 33 | 53 | 73 | 100 | 274.000 | |
| 25 de Mayo | 1 ^a | 295.500 | 73 | 91 | 100 | 100 | 100 | 100 | 295.500 | |
| | 2 ^a | 73.500 | 4 | 20 | 39 | 55 | 98 | 100 | 73.500 | |
| BUENOS AIRES | 14/15 | 6.574.820 | 70 | 76 | 79 | 83 | 89 | 92 | 6.549.560 | |
| | 13/14 | 6.767.899 | 78 | 81 | 85 | 88 | 89 | 92 | - | |
| Laboulaye | 1 ^a | 658.000 | 100 | 100 | 100 | 100 | 100 | 100 | 658.000 | |
| | 2 ^a | 165.000 | 20 | 55 | 80 | 97 | 100 | 100 | 165.000 | |
| M. Juárez | 1 ^a | 1.082.000 | 100 | 100 | 100 | 100 | 100 | 100 | 1.082.000 | |
| | 2 ^a | 130.000 | 93 | 100 | 100 | 100 | 100 | 100 | 130.000 | |
| | F | - | - | - | - | - | - | - | - | |
| Río Cuarto | 1 ^a | 1.185.400 | 100 | 100 | 100 | 100 | 100 | 100 | 1.185.400 | |
| | 2 ^a | 81.000 | 75 | 91 | 98 | 98 | 100 | 100 | 81.000 | |
| S. Francisco | 1 ^a | 1.030.000 | 44 | 52 | 73 | 80 | 86 | 90 | 930.910 | |
| | 2 ^a | 350.000 | 52 | 63 | 80 | 89 | 93 | 96 | 334.740 | |
| | F | - | - | - | - | - | - | - | - | |
| V. María | 1 ^a | 694.900 | 69 | 89 | 96 | 100 | 100 | 100 | 694.900 | |
| | 2 ^a | 206.475 | 50 | 64 | 78 | 90 | 100 | 100 | 206.480 | |
| CORDOBA | 14/15 | 5.582.775 | 78 | 85 | 92 | 95 | 97 | 98 | 5.468.430 | |
| | 13/14 | 5.052.760 | 78 | 89 | 95 | 96 | 99 | 100 | - | |
| Paraná | 1 ^a | 392.000 | 100 | 100 | 100 | 100 | 100 | 100 | 392.000 | |
| | 2 ^a | 131.800 | 87 | 100 | 100 | 100 | 100 | 100 | 131.800 | |
| R. del Tala | 1 ^a | 790.000 | 94 | 96 | 98 | 100 | 100 | 100 | 790.000 | |
| | 2 ^a | 180.000 | 43 | 57 | 67 | 80 | 90 | 95 | 171.000 | |
| | F | - | - | - | - | - | - | - | - | |
| ENTRE RIOS | 14/15 | 1.493.800 | 89 | 93 | 95 | 98 | 99 | 99 | 1.484.800 | |
| | 13/14 | 1.504.900 | 91 | 97 | 99 | 99 | 100 | 100 | - | |
| General Pico | 1 ^a | 385.000 | 58 | 86 | 97 | 100 | 100 | 100 | 385.000 | |
| | 2 ^a | 51.100 | - | 8 | 36 | 76 | 100 | 100 | 51.100 | |
| Santa Rosa | 1 ^a | 75.000 | 12 | 26 | 43 | 44 | 100 | 100 | 75.000 | |
| | 2 ^a | 6.000 | - | - | - | - | 100 | 100 | 6.000 | |
| LA PAMPA | 14/15 | 517.100 | 45 | 69 | 82 | 88 | 100 | 100 | 517.100 | |
| | 13/14 | 521.100 | 61 | 81 | 94 | 96 | 100 | 100 | - | |
| Avellaneda | 1 ^a | 194.000 | 48 | 53 | 58 | 61 | 64 | 65 | 126.100 | |
| | 2 ^a | 55.500 | 10 | 15 | 20 | 23 | 23 | 23 | 12.980 | |
| C. de Gómez | 1 ^a | 650.000 | 100 | 100 | 100 | 100 | 100 | 100 | 650.000 | |
| | 2 ^a | 220.000 | 80 | 99 | 100 | 100 | 100 | 100 | 220.000 | |
| Casilda | 1 ^a | 626.600 | 100 | 100 | 100 | 100 | 100 | 100 | 626.600 | |
| | 2 ^a | 117.500 | 88 | 99 | 100 | 100 | 100 | 100 | 117.500 | |
| Rafaela | 1 ^a | 620.000 | 75 | 82 | 85 | 90 | 94 | 95 | 586.770 | |
| | 2 ^a | 230.000 | 50 | 63 | 75 | 83 | 94 | 95 | 218.430 | |
| V. Tuerto | 1 ^a | 563.500 | 100 | 100 | 100 | 100 | 100 | 100 | 563.500 | |
| | 2 ^a | 100.000 | 60 | 95 | 100 | 100 | 100 | 100 | 100.000 | |
| SANTA FE | 14/15 | 3.377.100 | 85 | 90 | 92 | 93 | 95 | 95 | 3.221.880 | |
| | 13/14 | 3.254.768 | 85 | 92 | 95 | 96 | 99 | 99 | - | |
| CATAMARCA | | 17.500 | - | - | - | 37 | 40 | 60 | 75 | 13.130 |
| CORRIENTES | | 25.000 | 5 | 10 | 25 | 30 | 50 | 60 | 15.000 | |
| Pcia. R.S. Peña (CHACO) | | 240.000 | 5 | 7 | 29 | 74 | 94 | 100 | 240.000 | |
| Charata (CHACO) | | 360.000 | 26 | 31 | 32 | 57 | 80 | 94 | 339.010 | |
| FORMOSA | | 17.900 | 10 | 12 | 18 | 25 | 50 | 70 | 12.530 | |
| JUJUY | | 6.700 | - | - | 3 | 28 | 70 | 90 | 6.030 | |
| MISIONES | | 1.300 | 62 | 80 | 87 | 96 | 99 | 100 | 1.300 | |
| SALTA | | 465.100 | - | - | 4 | 30 | 78 | 90 | 418.500 | |
| SAN LUIS | 1 ^o | 365.000 | 94 | 95 | 100 | 100 | 100 | 100 | 365.000 | |
| | 2 ^o | 2.000 | 51 | 72 | 80 | 84 | 100 | 100 | 2.000 | |
| S. ESTERO | | 199.500 | 28 | 67 | 67 | 73 | 92 | 94 | 187.530 | |
| Quimilí (S. del ESTERO) | | 820.000 | - | 31 | 66 | 73 | 96 | 98 | 803.600 | |
| TUCUMAN | | 180.000 | 4 | 12 | 30 | 35 | 60 | 75 | 135.000 | |
| TOTAL PAIS | 14/15 | 20.245.595 | 69 | 76 | 82 | 87 | 93 | 95 | 19.780.400 | |
| | 13/14 | 19.781.812 | 71 | 78 | 82 | 84 | 87 | 92 | - | |

(*) Cifras provisionarias
Las áreas están expresadas en hectáreas
ESTIMACIONES AGRICOLAS
M. A. G. y P.

| AVANCE DE LA SIEMBRA DE SORGO | | | | | | | | | |
|-------------------------------|-------|-------------------------|------------|------------|------------|------------|------------|------------|------------------------|
| CAMPAÑA: 2014/2015 (*) | | | | | | | | | |
| DELEGACION | | AREA A SEMBRAR Ha | 11/12 % | 18/12 % | 23/12 % | 30/12 % | 08/01 % | 15/01 % | AREA SEMBRADA Ha |
| Bahía Blanca | | 2.200 | - | - | - | - | 100 | 100 | 2.200 |
| Bolívar | | 20.000 | 90 | 95 | 100 | 100 | 100 | 100 | 20.000 |
| Bragado | | 11.800 | 100 | 100 | 100 | 100 | 100 | 100 | 11.800 |
| General Madariaga | | - | - | - | - | - | - | - | - |
| Junín | | 9.900 | 100 | 100 | 100 | 100 | 100 | 100 | 9.900 |
| La Plata | | 5.850 | 59 | 90 | 100 | 100 | 100 | 100 | 5.850 |
| Lincoln | | 11.200 | 100 | 100 | 100 | 100 | 100 | 100 | 11.200 |
| Pehuajó | | 2.050 | 100 | 100 | 100 | 100 | 100 | 100 | 2.050 |
| Pergamino | | 11.200 | 100 | 100 | 100 | 100 | 100 | 100 | 11.200 |
| Pigué | | 11.000 | 100 | 100 | 100 | 100 | 100 | 100 | 11.000 |
| Salliqueló | | 40.000 | 75 | 100 | 100 | 100 | 100 | 100 | 40.000 |
| Tandil | | - | - | - | - | - | - | - | - |
| T.Arroyos | | - | - | - | - | - | - | - | - |
| 25 de Mayo | | 7.950 | 100 | 100 | 100 | 100 | 100 | 100 | 7.950 |
| BUENOS AIRES | 14/15 | 133.150 | 87 | 97 | 98 | 98 | 100 | 100 | 133.150 |
| | 13/14 | 140.650 | 91 | 94 | 94 | 94 | 94 | 100 | - |
| Laboulaye | | 47.100 | 82 | 100 | 100 | 100 | 100 | 100 | 47.100 |
| M. Juárez | | 11.000 | 100 | 100 | 100 | 100 | 100 | 100 | 11.000 |
| Río Cuarto | | 50.150 | 82 | 95 | 100 | 100 | 100 | 100 | 50.150 |
| S. Francisco | | 33.000 | 56 | 64 | 100 | 100 | 100 | 100 | 33.000 |
| Villa María | | 68.000 | - | - | 100 | 100 | 100 | 100 | 68.000 |
| CORDOBA | 14/15 | 209.250 | 52 | 61 | 100 | 100 | 100 | 100 | 209.250 |
| | 13/14 | 226.600 | 59 | 80 | 85 | 87 | 95 | 100 | - |
| Paraná | | 53.200 | 100 | 100 | 100 | 100 | 100 | 100 | 53.200 |
| R. del Tala | | 58.000 | 73 | 76 | 76 | 76 | 79 | 85 | 49.300 |
| ENTRE RIOS | 14/15 | 111.200 | 86 | 88 | 88 | 88 | 89 | 92 | 102.500 |
| | 13/14 | 125.000 | 93 | 94 | 96 | 96 | 97 | 97 | - |
| General Pico | | 7.200 | 43 | 64 | 82 | 93 | 100 | 100 | 7.200 |
| Santa Rosa | | 50.000 | 6 | 12 | 25 | 25 | 74 | 100 | 50.000 |
| LA PAMPA | 14/15 | 57.200 | 10 | 19 | 32 | 33 | 77 | 100 | 57.200 |
| | 13/14 | 68.200 | 34 | 67 | 84 | 90 | 99 | 100 | - |
| Avellaneda | | 56.500 | 36 | 41 | 46 | 46 | 46 | 51 | 28.623 |
| C. de Gómez | | 22.000 | 76 | 87 | 96 | 100 | 100 | 100 | 22.000 |
| Casilda | | 6.000 | 100 | 100 | 100 | 100 | 100 | 100 | 6.000 |
| Rafaela | | 63.000 | 95 | 97 | 100 | 100 | 100 | 100 | 63.000 |
| V. Tuerto | | 8.500 | 100 | 100 | 100 | 100 | 100 | 100 | 8.500 |
| SANTA FE | 14/15 | 156.000 | 71 | 75 | 80 | 80 | 80 | 82 | 128.123 |
| | 13/14 | 148.430 | 84 | 88 | 90 | 94 | 97 | 99 | - |
| CATAMARCA | | 600 | - | - | 30 | 35 | 100 | 100 | 600 |
| CORRIENTES | | 4.800 | - | - | 20 | 25 | 60 | 80 | 3.840 |
| CHACO (Pcia. R. S. Peña) | | 35.000 | - | - | - | 8 | 16 | 25 | 8.901 |
| CHACO (Charata) | | 72.000 | 13 | 15 | 19 | 29 | 32 | 39 | 28.246 |
| FORMOSA | | 7.950 | - | - | - | 10 | 50 | 80 | 6.360 |
| JUJUY | | - | - | - | - | - | - | - | - |
| MISIONES | | - | - | - | - | - | - | - | - |
| SALTA | | - | - | - | - | - | - | - | - |
| SAN LUIS | | 39.500 | 100 | 100 | 100 | 100 | 100 | 100 | 39.500 |
| SGO. del ESTERO | | 36.000 | 47 | 75 | 75 | 80 | 96 | 98 | 35.280 |
| SGO. del ESTERO (Quimilí) | | 105.000 | 13 | 41 | 45 | 50 | 75 | 80 | 84.000 |
| TUCUMAN | | 4.600 | 9 | 11 | 21 | 25 | 100 | 100 | 4.600 |
| TOTAL PAIS | 14/15 | 972.250 | 53 | 62 | 73 | 75 | 83 | 87 | 841.549 |
| | 13/14 | 997.425 | 63 | 72 | 76 | 78 | 81 | 87 | - |

(*) Cifras Provisorias
Las AREAS están expresadas en hectáreas.
ESTIMACIONES AGRICOLAS
M.A.G. y P.

AVANCE DE LA COSECHA DE TRIGO

CAMPAÑA: 2014/2015(*)

| DELEGACION | | AREA SEMBRADA Ha | 11/12 % | 18/12 % | 23/12 % | 30/12 % | 08/01 % | 15/01 % | AREA PERDIDA Ha | AREA COSECHADA Ha |
|---------------------------|-----------|------------------------|------------|------------|------------|------------|------------|------------|-----------------------|-------------------------|
| Bahía Blanca | T. Pan | 104.900 | - | 29 | 34 | 81 | 100 | 100 | - | 104.900 |
| | T. Fideos | 65 | - | - | - | 100 | 100 | 100 | - | 70 |
| Bolívar | T. Pan | 49.100 | 10 | 12 | 29 | 100 | 100 | 100 | - | 49.100 |
| | T. Fideos | 3.000 | - | - | 50 | 100 | 100 | 100 | 200 | 2.800 |
| Bragado | | 35.500 | 30 | 71 | 71 | 100 | 100 | 100 | 2.075 | 33.430 |
| General Madariaga | | 22.000 | - | - | 5 | 76 | 92 | 100 | 880 | 21.120 |
| Junín | | 67.000 | 50 | 60 | 90 | 100 | 100 | 100 | - | 67.000 |
| La Plata | | 11.000 | 4 | 11 | 47 | 60 | 82 | 100 | - | 11.000 |
| Lincoln | | 86.900 | 69 | 93 | 99 | 100 | 100 | 100 | - | 86.900 |
| Pehuajó | T. Pan | 104.100 | 10 | 66 | 100 | 100 | 100 | 100 | - | 104.100 |
| | T. Fideos | 2.600 | 100 | 100 | 100 | 100 | 100 | 100 | - | 2.600 |
| Pergamino | | 45.900 | 38 | 61 | 80 | 100 | 100 | 100 | 900 | 45.000 |
| Pigüé | T. Pan | 410.000 | - | - | 16 | 44 | 87 | 100 | - | 410.000 |
| | T. Fideos | 5.000 | - | - | - | 40 | 92 | 100 | - | 5.000 |
| Salliqueló | T. Pan | 190.000 | 16 | 38 | 80 | 100 | 100 | 100 | - | 190.000 |
| | T. Fideos | 2.100 | 19 | 62 | 100 | 100 | 100 | 100 | - | 2.100 |
| Tandil | T. Pan | 206.500 | - | - | - | 15 | 87 | 100 | 14.800 | 191.700 |
| | T. Fideos | 4.500 | - | - | - | - | 100 | 100 | 200 | 4.300 |
| T.Arroyos | T. Pan | 478.000 | - | 3 | 20 | 77 | 95 | 100 | 75.350 | 402.650 |
| | T. Fideos | 23.300 | - | 11 | 36 | 72 | 94 | 100 | 5.880 | 17.420 |
| 25 de Mayo | | 29.800 | 48 | 84 | 100 | 100 | 100 | 1.635 | 28.170 | |
| BUENOS AIRES | 14/15 | 1.881.265 | 10 | 22 | 40 | 70 | 94 | 100 | 101.920 | 1.779.360 |
| | 13/14 | 1.638.495 | 8 | 33 | 72 | 94 | 100 | 100 | - | - |
| Laboulaye | | 153.000 | 90 | 97 | 100 | 100 | 100 | 100 | 100 | 152.900 |
| M. Juárez | | 156.000 | 100 | 100 | 100 | 100 | 100 | 100 | 19.500 | 136.500 |
| Río Cuarto | | 102.000 | 93 | 100 | 100 | 100 | 100 | 100 | - | 102.000 |
| S. Francisco | | 370.000 | 100 | 100 | 100 | 100 | 100 | 100 | 150 | 369.850 |
| Villa María | | 238.200 | 100 | 100 | 100 | 100 | 100 | 100 | - | 238.200 |
| CORDOBA | 14/15 | 1.019.200 | 98 | 100 | 100 | 100 | 100 | 100 | 19.750 | 999.450 |
| | 13/14 | 724.830 | 97 | 100 | 100 | 100 | 100 | 100 | - | - |
| Paraná | | 140.000 | 100 | 100 | 100 | 100 | 100 | 100 | - | 140.000 |
| R. del Tala | | 180.000 | 80 | 91 | 97 | 100 | 100 | 100 | 600 | 179.400 |
| ENTRE RIOS | 14/15 | 320.000 | 89 | 95 | 98 | 100 | 100 | 100 | 600 | 319.400 |
| | 13/14 | 284.940 | 100 | 100 | 100 | 100 | 100 | 100 | - | - |
| General Pico | | 120.400 | 56 | 85 | 93 | 100 | 100 | 100 | 8.500 | 111.900 |
| Santa Rosa | | 122.000 | 1 | 57 | 76 | 87 | 99 | 100 | - | 122.000 |
| LA PAMPA | 14/15 | 242.400 | 27 | 70 | 84 | 93 | 100 | 100 | 8.500 | 233.900 |
| | 13/14 | 196.500 | 78 | 97 | 100 | 100 | 100 | 100 | - | - |
| Avellaneda | | 98.000 | 100 | 100 | 100 | 100 | 100 | 100 | 2.800 | 95.200 |
| C. de Gómez | | 223.900 | 100 | 100 | 100 | 100 | 100 | 100 | - | 223.900 |
| Casilda | | 103.500 | 100 | 100 | 100 | 100 | 100 | 100 | - | 103.500 |
| Rafaela | | 262.000 | 100 | 100 | 100 | 100 | 100 | 100 | - | 262.000 |
| V. Tuerto | | 125.000 | 100 | 100 | 100 | 100 | 100 | 100 | - | 125.000 |
| SANTA FE | 14/15 | 812.400 | 100 | 100 | 100 | 100 | 100 | 100 | 2.800 | 809.600 |
| | 13/14 | 643.950 | 100 | 100 | 100 | 100 | 100 | 100 | - | - |
| CATAMARCA | | 12.250 | 100 | 100 | 100 | 100 | 100 | 100 | - | 12.250 |
| CORRIENTES | | - | - | - | - | - | - | - | - | - |
| CHACO (Pcia. R. S. Peña) | | 45.500 | 100 | 100 | 100 | 100 | 100 | 100 | 2.300 | 43.200 |
| CHACO (Charata) | | 45.640 | 100 | 100 | 100 | 100 | 100 | 100 | 1.300 | 44.340 |
| FORMOSA | | - | - | - | - | - | - | - | - | - |
| JUJUY | | 2.835 | 100 | 100 | 100 | 100 | 100 | 100 | - | 2.840 |
| MISIONES | | - | - | - | - | - | - | - | - | - |
| SALTA | | 34.115 | 100 | 100 | 100 | 100 | 100 | 100 | 3.720 | 30.400 |
| SAN LUIS | T.Pan | 3.600 | 86 | 98 | 99 | 100 | 100 | 100 | 200 | 3.400 |
| | T.Fideos | 400 | 80 | 95 | 100 | 100 | 100 | 100 | - | 400 |
| SGO. del ESTERO | | 74.500 | 100 | 100 | 100 | 100 | 100 | 100 | - | 74.500 |
| SGO. del ESTERO (Quimilí) | | 90.000 | 100 | 100 | 100 | 100 | 100 | 100 | 5.000 | 85.000 |
| TUCUMAN | T. Pan | 59.790 | 100 | 100 | 100 | 100 | 100 | 100 | 770 | 59.020 |
| | T. Fideos | 3.900 | 100 | 100 | 100 | 100 | 100 | 100 | - | 3.900 |
| TOTAL PAIS | 14/15 | 4.647.795 | 59 | 67 | 75 | 88 | 98 | 100 | 146.860 | 4.500.960 |
| | 13/14 | 3.648.070 | 47 | 66 | 87 | 97 | 100 | 100 | - | - |

(*) Cifras Provisorias
Las AREAS están expresadas en hectáreas.
ESTIMACIONES AGRICOLAS
M.A.G. y P.



ESTADO DE LOS CULTIVOS
Y HUMEDAD DEL SUELO

HUMEDAD Y ESTADO DE LOS CULTIVOS

Desde el 09/01/15 hasta el 15/01/15

| PROVINCIA | DELEGACION | MAIZ | | | | | | | | | Humedad | GIRASOL | | | | | | | | | |
|---------------------|---------------------|-------------------|-----|-----|-----|----|----------------|-----|----|----|---------|-----------------------|-----|-----|-----|-----|----------------|-----|----|---|---------|
| | | Estado Fenológico | | | | | Estado General | | | | | Estado Fenológico (*) | | | | | Estado General | | | | Humedad |
| | | E | C | F | L | M | MB | B | R | M | | E | C | F | L | M | MB | B | R | M | |
| BUENOS AIRES | BAHIA BLANCA | 4 | 96 | - | - | - | 38 | 38 | - | - | A | - | 75 | 25 | - | - | 26 | 47 | - | - | A |
| | BOLIVAR | - | 13 | 87 | - | - | - | 100 | - | - | A | - | 43 | 57 | - | - | - | 100 | - | - | A |
| | BRAGADO | - | 10 | 90 | - | - | - | 100 | - | - | A | - | 50 | 50 | - | - | - | 100 | - | - | A |
| | GENERAL MADARIAGA | - | 20 | 80 | - | - | - | 100 | - | - | A | - | 13 | 87 | - | - | - | 100 | - | - | A |
| | JUNIN | - | - | 100 | - | - | - | - | - | - | A | - | 100 | - | - | - | - | - | - | - | A |
| | LA PLATA | - | 50 | 50 | - | - | - | 100 | - | - | A | - | 50 | 50 | - | - | - | 100 | - | - | A |
| | LINCOLN | - | 10 | 90 | - | - | - | 100 | - | - | A | - | - | 97 | 3 | - | - | 100 | - | - | A |
| | PEHUAJO | - | 40 | 60 | - | - | 26 | 65 | 8 | - | A/R/PS | - | 31 | 69 | - | - | 24 | 69 | 8 | - | A/PS |
| | PERGAMINO | - | 3 | 97 | - | - | - | 100 | - | - | A | - | - | 100 | - | - | - | 100 | - | - | A |
| | PIGUE | - | 100 | - | - | - | - | 100 | - | - | A | - | 80 | 20 | - | - | - | 100 | - | - | A |
| | SALLIQUELO | - | 100 | - | - | - | - | 100 | - | - | A | - | 100 | - | - | - | - | 100 | - | - | A |
| | TANDIL | - | 90 | 10 | - | - | - | 100 | - | - | R/A | - | 21 | 79 | - | - | - | 100 | - | - | R/A |
| | TRES ARROYOS | - | 100 | - | - | - | - | 27 | - | - | A | - | 50 | 50 | - | - | - | 18 | - | - | A |
| | 25 DE MAYO | - | 45 | 55 | - | - | - | 84 | 16 | - | A | - | 42 | 58 | - | - | - | 80 | 20 | - | A |
| CORDOBA | LABOULAYE | 10 | 66 | 24 | - | - | 20 | 70 | 10 | - | A | - | 56 | 44 | - | - | - | 80 | 20 | - | A |
| | MARCOS JUAREZ | - | 9 | - | 91 | - | 20 | 80 | 3 | - | E/A | - | - | - | 100 | - | - | 95 | 5 | - | E/A |
| | RIO CUARTO | - | 60 | 40 | - | - | - | 72 | 15 | 13 | A | - | 30 | 70 | - | - | - | 90 | 10 | - | A |
| | SAN FRANCISCO | 19 | 46 | 35 | - | - | - | 100 | - | - | A/R | - | - | 60 | 40 | - | - | 100 | - | - | E/A |
| | VILLA MARIA | - | 72 | 25 | 3 | - | - | 100 | - | - | A | - | 100 | - | - | - | - | 100 | - | - | A |
| ENTRE RIOS | PARANA | - | 10 | 35 | 55 | - | 24 | 76 | - | - | A | - | - | - | 100 | - | - | 100 | - | - | A |
| | ROSARIO DEL TALA | 5 | 15 | 34 | 46 | - | 35 | 60 | 5 | - | E/A | - | - | - | - | - | - | - | - | - | - |
| LA PAMPA | GENERAL PICO | - | 60 | 40 | - | - | - | 100 | - | - | PS | - | - | - | 100 | - | - | 100 | - | - | PS |
| | SANTA ROSA | 35 | 55 | 8 | 3 | - | - | 100 | - | - | A/R | 7 | 93 | - | - | - | 3 | 56 | - | - | A/R |
| SANTA FE | AVELLANEDA | - | - | - | 23 | 77 | - | 78 | 22 | - | A/R | - | - | - | 10 | 90 | - | 73 | 27 | - | A/R |
| | CASILDA | - | 39 | - | 61 | - | 54 | 46 | - | - | E/A | - | - | - | - | - | - | - | - | - | - |
| | CAÑADA de GOMEZ | 2 | 29 | - | 69 | - | 58 | 24 | 18 | - | A | - | - | - | - | 100 | 60 | 36 | 4 | - | A |
| | RAFAELA | 17 | 9 | - | 73 | - | - | 100 | - | - | E/A | - | - | - | 88 | 12 | - | 100 | - | - | A |
| | VENADO TUERTO | - | - | - | 100 | - | 70 | 30 | - | - | A | - | - | 100 | - | - | - | 100 | - | - | A |
| CATAMARCA | CATAMARCA | 42 | 58 | - | - | - | - | 100 | - | - | A/R | - | - | - | - | - | - | - | - | - | - |
| CORRIENTES | CORRIENTES | - | - | - | - | - | - | - | - | - | - | - | - | - | - | - | - | - | - | - | - |
| CHACO | CHARATA | 24 | 76 | - | - | - | 16 | 47 | 36 | 1 | A/R | - | - | - | 29 | 70 | 9 | 44 | 37 | 9 | A/R |
| | ROQUE SAENZ PEÑA | 35 | 65 | - | - | - | 100 | - | - | - | A/R | - | - | - | 33 | 67 | 15 | 45 | 33 | 7 | A/R |
| FORMOSA | FORMOSA | - | - | - | - | - | - | - | - | - | - | - | - | - | - | - | - | - | - | - | - |
| JUJUY | JUJUY | 40 | 30 | - | - | - | - | 100 | - | - | - | - | - | - | - | - | - | - | - | - | - |
| MISIONES | POSADAS | - | - | - | - | - | - | - | - | - | E/A | - | - | - | - | - | - | - | - | - | - |
| SALTA | SALTA | 40 | 30 | - | - | - | - | 100 | - | - | A | - | - | - | - | - | - | - | - | - | - |
| SAN LUIS | SAN LUIS | - | 75 | 25 | - | - | - | 100 | - | - | A/R | - | 65 | 35 | - | - | - | 100 | - | - | A/R |
| SANTIAGO DEL ESTERO | SANTIAGO DEL ESTERO | 37 | 63 | - | - | - | - | 100 | - | - | A | - | - | - | - | - | - | - | - | - | - |
| | QUIMILI | 36 | 64 | - | - | - | - | 100 | - | - | A | - | - | - | - | 100 | - | 70 | 29 | 1 | A |
| TUCUMAN | TUCUMAN | 61 | 39 | - | - | - | - | 100 | - | - | A/R | - | - | - | - | - | - | - | - | - | - |

Las cifras expresan porcentaje de la superficie del área sembrada.

Estado general: MB: Muy Bueno, B: Bueno, R: Regular, M: Malo.

Humedad: A: Adecuada, R: Regular, E: Exceso, I: Inundación, PS: Principio de Sequía, S: Sequía.

Estado Fenológico: E: Emergencia; C: Crecimiento; F: Floración; L: Llenado; M: Madurez

(*) La sumatoria puede ser inferior a 100, correspondiendo la diferencia a siembras aún sin emerger.

HUMEDAD Y ESTADO DE LOS CULTIVOS

Desde el 09/01/15 hasta el 15/01/15

| PROVINCIA | DELEGACION | SOJA de primera | | | | | | | | SOJA de segunda | | | | | | | | HUMEDAD | |
|---------------------|---------------------|------------------------|-----|-----|----|---|----------------|-----|----|-----------------------|-----|-----|----|---|----------------|-----|-----|---------|---|
| | | Estadio Fenológico (*) | | | | | Estado General | | | Estadio Fenológico(*) | | | | | Estado General | | | | |
| | | E | C | F | L | M | MB | B | R | M | E | C | F | L | M | MB | B | | R |
| BUENOS AIRES | BAHIA BLANCA | - | - | - | - | - | - | - | - | - | - | - | - | - | - | - | - | - | - |
| | BOLIVAR | - | - | 100 | - | - | - | 100 | - | - | - | 100 | - | - | - | - | - | - | - |
| | BRAGADO | - | 100 | - | - | - | - | 100 | - | - | 100 | - | - | - | - | 100 | - | - | - |
| | GRAL. MADARIAGA | - | 95 | 5 | - | - | - | 100 | - | - | 100 | - | - | - | - | 100 | - | - | - |
| | JUNIN | - | 100 | - | - | - | - | - | - | - | - | 100 | - | - | - | - | - | - | - |
| | LA PLATA | - | 80 | 20 | - | - | - | 96 | - | - | 21 | 79 | - | - | - | 16 | 84 | - | - |
| | LINCOLN | - | - | 100 | - | - | - | 100 | - | - | - | 100 | - | - | - | - | 100 | - | - |
| | PEHUAJO | - | 93 | 7 | - | - | 26 | 65 | 9 | - | - | 100 | - | - | - | 8 | 64 | 27 | - |
| | PERGAMINO | - | 79 | 21 | - | - | - | 100 | - | - | - | 100 | - | - | - | - | 100 | - | - |
| | PIGUE | - | 100 | - | - | - | - | 99 | - | - | - | 85 | - | - | - | - | - | - | - |
| | SALLIQUELO | - | 100 | - | - | - | - | 100 | - | - | 12 | 73 | - | - | - | - | - | - | - |
| | TANDIL | - | 100 | - | - | - | - | 76 | - | - | 20 | 80 | - | - | - | - | - | - | - |
| TRES ARROYOS | - | 100 | - | - | - | - | - | - | - | - | 39 | - | - | - | - | 36 | - | - | |
| 25 DE MAYO | - | 49 | 51 | - | - | - | 79 | 21 | - | 10 | 90 | - | - | - | - | 100 | - | - | |
| CORDOBA | LABOULAYE | - | 100 | - | - | - | - | 80 | 20 | - | 15 | 85 | - | - | - | 64 | 36 | - | |
| | MARCOS JUAREZ | - | - | 87 | 13 | - | 15 | 80 | 5 | - | - | 48 | 52 | - | - | 100 | - | - | |
| | RIO CUARTO | - | 63 | 37 | - | - | - | 73 | 13 | 13 | - | 100 | - | - | - | 80 | 13 | 7 | |
| | SAN FRANCISCO | 26 | 57 | 17 | - | - | - | 100 | - | - | - | 24 | 76 | - | - | 100 | - | - | |
| | VILLA MARIA | - | 100 | - | - | - | - | 100 | - | - | - | 100 | - | - | - | 100 | - | - | |
| ENTRE RIOS | PARANA | - | 67 | 33 | - | - | 20 | 80 | - | - | - | 100 | - | - | - | 100 | - | - | |
| | ROSARIO DEL TALA | - | 82 | 18 | - | - | - | - | - | - | 30 | 70 | - | - | - | - | - | - | |
| LA PAMPA | GENERAL PICO | - | 60 | 40 | - | - | - | 100 | - | - | - | 100 | - | - | - | 100 | - | - | |
| | SANTA ROSA | 18 | 82 | - | - | - | - | 18 | - | - | 51 | 13 | - | - | - | - | - | - | |
| SANTA FE | AVELLANEDA | 40 | 60 | - | - | - | - | 78 | 22 | - | 55 | 45 | - | - | - | 85 | 15 | - | |
| | CASILDA | - | 4 | 90 | 6 | - | - | 100 | - | - | - | 95 | 5 | - | - | 100 | - | - | |
| | CANADA de GOMEZ | - | - | 70 | 30 | - | 39 | 39 | 21 | - | - | 70 | 30 | - | - | 46 | 30 | 24 | |
| | RAFAELA | 5 | 55 | 40 | - | - | - | 100 | - | - | 11 | 89 | - | - | - | 100 | - | - | |
| | VENADO TUERTO | - | - | 100 | - | - | - | 100 | - | - | - | 100 | - | - | - | 100 | - | - | |
| CATAMARCA | CATAMARCA | 75 | 25 | - | - | - | - | 100 | - | - | - | - | - | - | - | - | - | - | |
| CORRIENTES | CORRIENTES | - | - | - | - | - | - | - | - | - | - | - | - | - | - | - | - | - | |
| CHACO | CHARATA | 19 | 81 | - | - | - | 22 | 38 | 18 | 0 | - | - | - | - | - | - | - | - | |
| | Pcia. R. S. PENNA | 8 | 91 | 1 | - | - | 100 | - | - | - | - | - | - | - | - | - | - | - | |
| FORMOSA | FORMOSA | - | - | - | - | - | - | - | - | - | - | - | - | - | - | - | - | - | |
| JUJUY | JUJUY | 40 | 50 | - | - | - | - | 100 | - | - | - | - | - | - | - | - | - | - | |
| MISIONES | POSADAS | - | - | - | - | - | - | - | - | - | - | - | - | - | - | - | - | - | |
| SALTA | SALTA | 50 | 40 | - | - | - | - | 92 | - | - | - | - | - | - | - | - | - | - | |
| SAN LUIS | SAN LUIS | - | 100 | - | - | - | - | 100 | - | - | - | 100 | - | - | - | 100 | - | - | |
| SANTIAGO DEL ESTERO | SANTIAGO DEL ESTERO | 26 | 74 | - | - | - | - | 100 | - | - | - | - | - | - | - | - | - | - | |
| | QUIMILI | 26 | 72 | - | - | - | - | 100 | 0 | - | - | - | - | - | - | - | - | - | |
| TUCUMAN | TUCUMAN | 70 | 30 | - | - | - | - | 100 | - | - | - | - | - | - | - | - | - | - | |

Las cifras expresan porcentaje de la superficie del área sembrada.

Estado general: MB: Muy Bueno, B: Bueno, R: Regular, M:Malo.

Humedad: A: Adecuada, R: Regular, E: Exceso, I: Inundación, PS: Principio de Sequía, S: Sequía.

Estadio Fenológico: E: Emergencia; C: Crecimiento; F: Floración; L: Llenado; M: Madurez

(*) La sumatoria puede ser inferior a 100, correspondiendo la diferencia a siembras aún sin emerger.

Más información <http://dev.sia.gov.ar/informes>